

## METTRE EN LIGNE UN FICHER ADOBE ACROBAT (PDF) AVEC ADOBE CONTRIBUTE

### CONNEXION

Se connecter sur le site. Pour plus d'explication, voir le support de base de Contribute sur les Glénan : (<http://www.glenan.fr/formation/Contribute/>)

### MISE EN LIGNE FICHER PDF

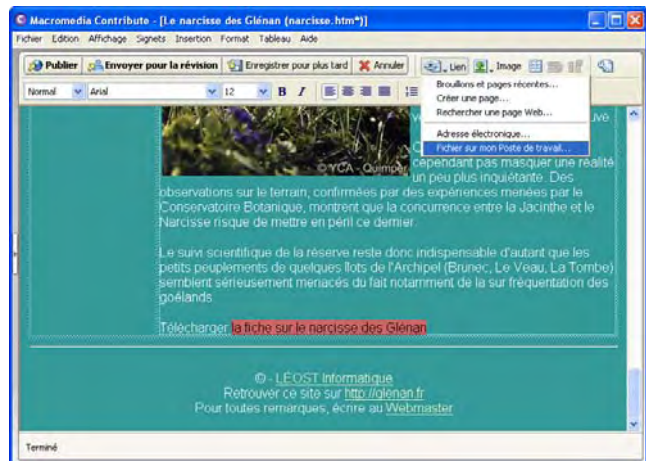
Une fois dans le site, sélectionner la page devant contenir le lien vers le fichier Adobe Acrobat.

Cliquer sur « Modifier la page »

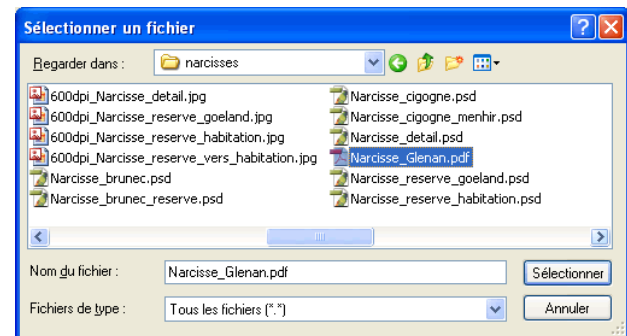
Taper le texte devant servir de lien si nécessaire.

Sélectionner la partie de texte (éventuellement de l'image) devant servir de lien.

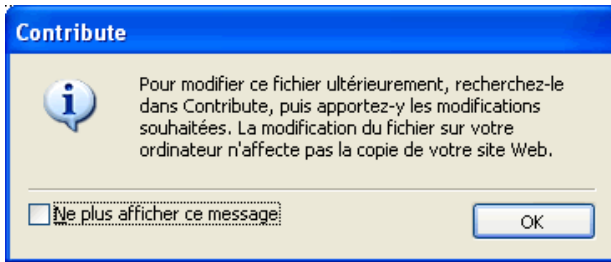
Utiliser le menu « Lien – Fichier sur mon poste de travail... »



Cliquer sur le bouton « Parcourir... » et sélectionner le fichier PDF devant être téléchargé puis valider en cliquant sur « Sélectionner »



Cliquer sur « OK » pour valider.

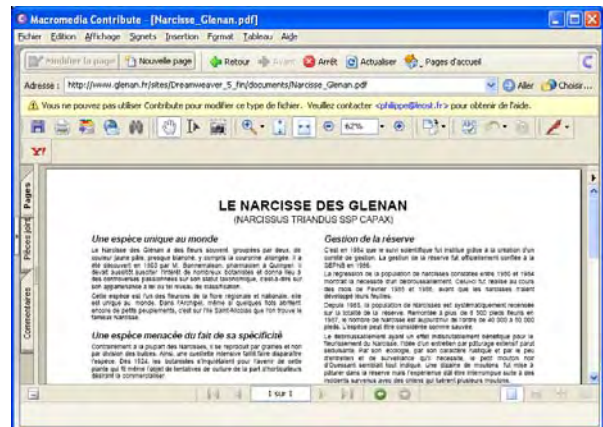


Un message indique qu'il y a une duplication du fichier et que le fichier sur le web et en local sont donc 2 fichiers indépendants sans liaison, ni affectation des modifications de l'un sur l'autre.

Cliquer sur « Publier » pour publier la page.



Une fois publié, cliquer sur le lien pour le télécharger.



Le fichier PDF se stocke dans le dossier « documents » créé au même niveau que la page html. Si le dossier n'existe pas, il est créé automatiquement par Contribute

## AMELIORATION

Le document PDF s'ouvre dans une même fenêtre que celle de la page ; hors il serait préférable de l'ouvrir dans une nouvelle fenêtre. Il est possible de le faire directement dans la fenêtre de liens ou de revenir dessus par le menu « « Lien – Brouillons et pages récentes... » ».

Dans « cadre de destination : » sélectionner « Nouvelle fenêtre » et valider.

